

 SHOWER ENCLOSURE A753 INSTRUCTION





Vi ringraziamo per aver scelto i nostri prodotti. Per favore leggete attentamente il presente manuale prima di procedere all'installazione.

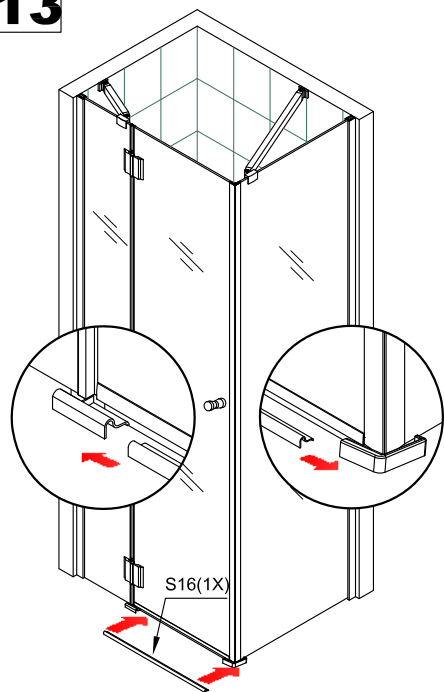


Note e Manutenzione

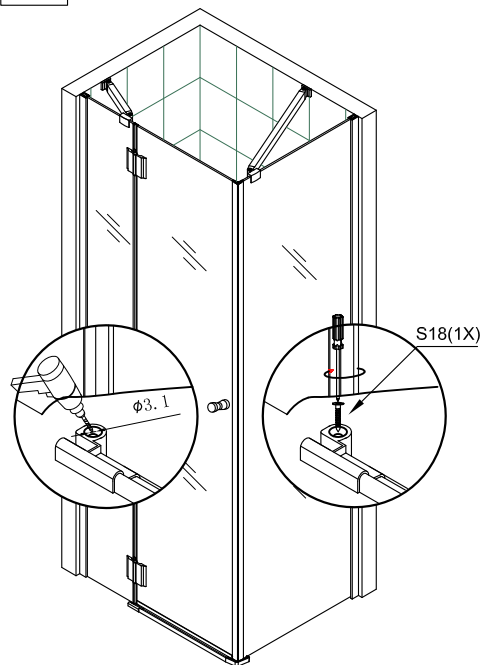
- 1) Pulire il binario di scorrimento e regolare le ruote
- 2) Pulizia - usare acqua calda saponata ed una spugna morbida o un panno umido. Non usare materiali abrasivi né prodotti chimici.
- 3) Non mettere le mani tra le porte scorrevoli durante la chiusura delle stesse.
- 4) Non salire sul box doccia
- 5) Non poggiare oggetti pesanti sul prodotto



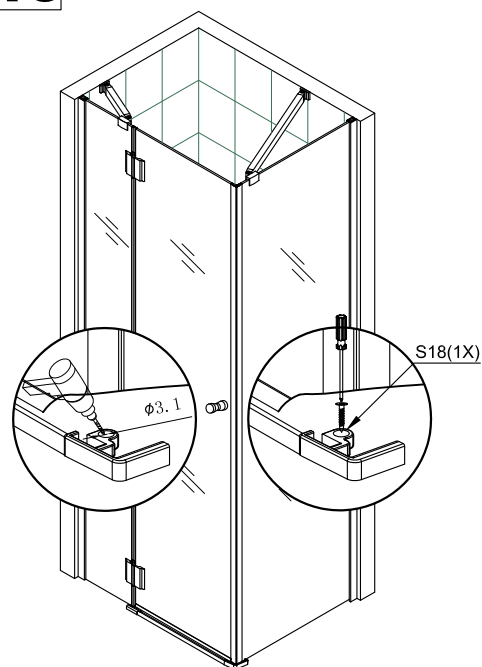
13



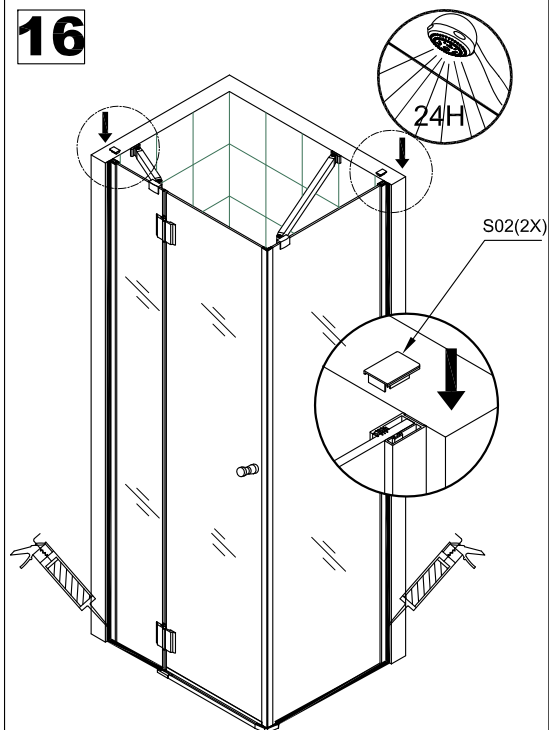
14



15



16



Manuale Installazione

- 1) Controllare l'aspetto della cabina _____ 1
- 2) Disegni dei componenti _____ 2
- 3) Schema di installazione _____ 3
- 4) preavviso e manutenzione _____ 10



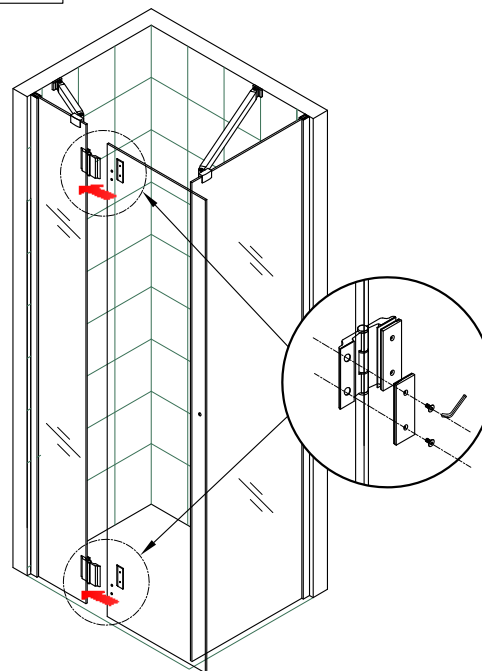
Controllo aspetto della Cabina

1)ogni difetto deve essere comunicato prima dell'installazione

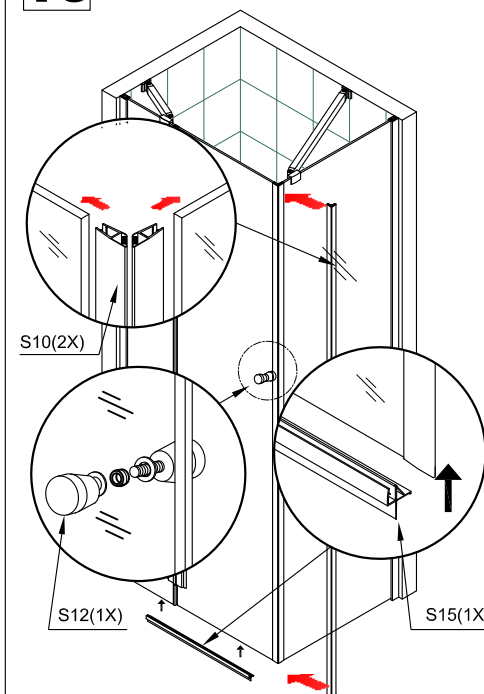
2)seguire l'ordine mostrato nelle figure



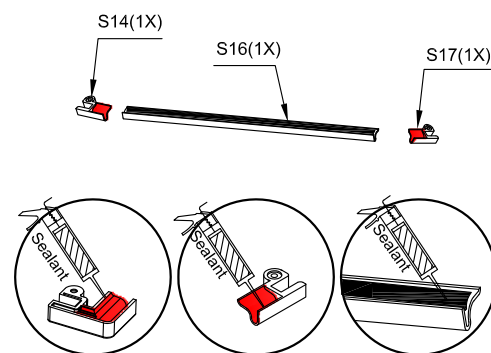
9



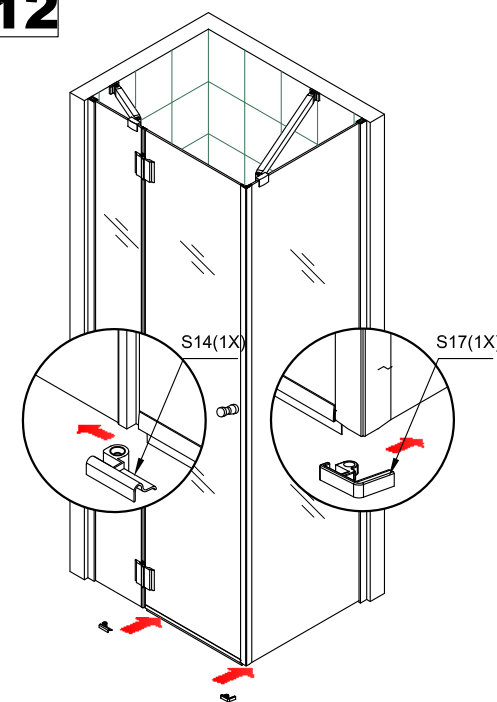
10

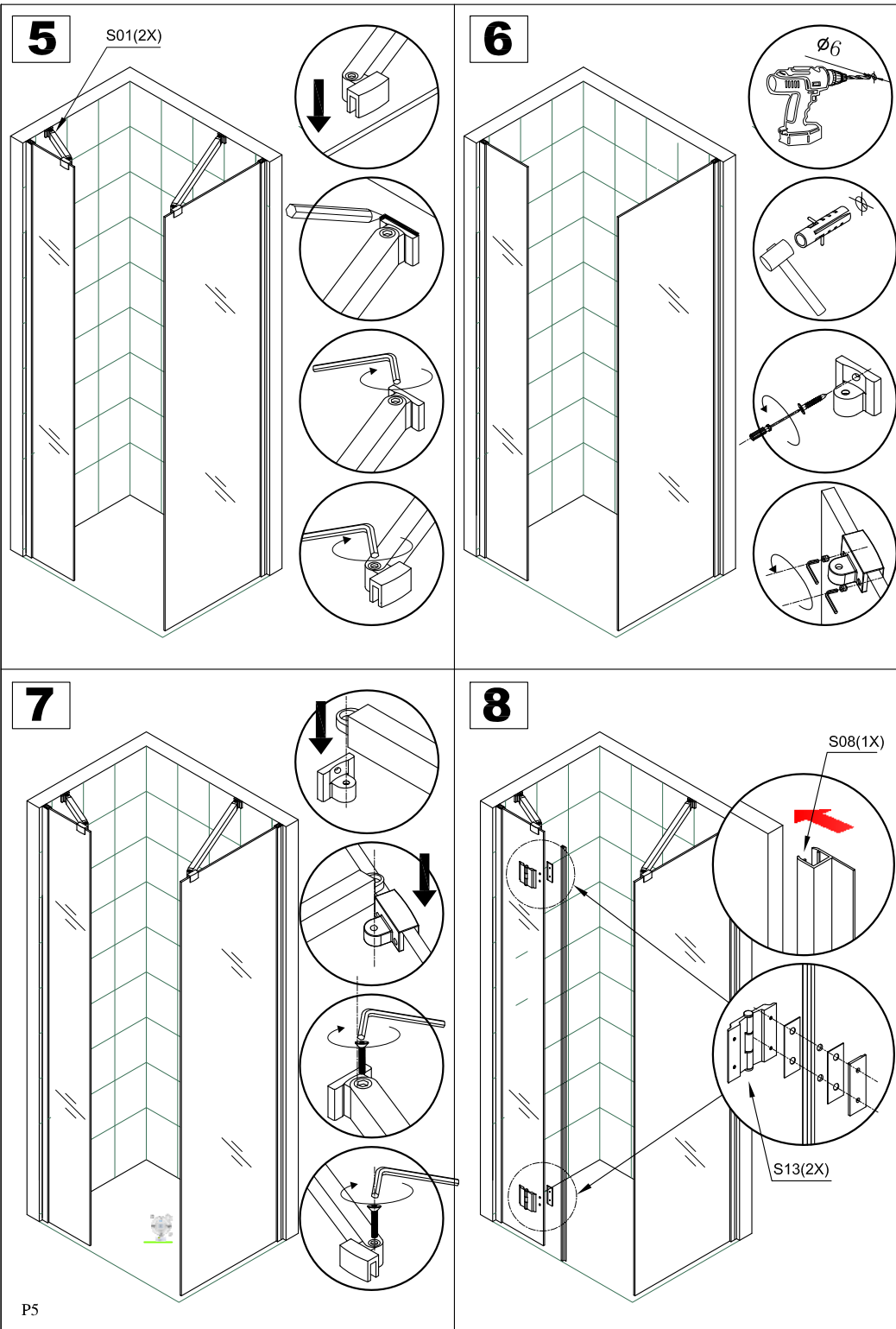


11



12





ISTRUZIONI PER MONTAGGIO, E MANUTENZIONE



Vi ringraziamo per aver scelto i nostri prodotti e ci auguriamo possiate essere soddisfatti. Leggete attentamente le istruzioni prima di procedere all'installazione.

IMPORTANTE

Prima dell'installazione controllate che la doccia e tutte le sue parti siano integre e complete e che non presenti danni dovuti al trasporto, non si accettano eventuali reclami a riguardo dopo aver effettuato il montaggio. Seguite attentamente le seguenti istruzioni del manuale per montare ed utilizzare in modola vostra doccia. Non attenersi alle istruzioni riportate in questo manuale può compromettere la garanzia.

!	E' consigliabile accompagnare bambini nell'utilizzo del box doccia.
!	Durante il trasporto fare attenzione e non rovesciare, colpire con materiali pesanti o scuotere violentemente.
!	non usare prodotti aggressivi, alcool, insetticidi ecc

- Prima di iniziare il montaggio e l'utilizzo del prodotto leggere attentamente tutto il manuale.
- Anche se queste istruzioni sono complete, noi raccomandiamo sempre che sia un installatore tecnicamente competente ad effettuare l'installazione.
- Indossare guanti e occhiali protettivi durante il montaggio.
- Accertarsi, prima dell'utilizzo della cabina doccia, che tutte le parti siano state correttamente montate e che il silicone sia stato utilizzato uniformemente overchiesto ed indicato dal manuale, per evitare danni a cose e persone e per prevenire fuoriuscite di acqua. Ricordatevi che prima di utilizzare la doccia per la prima volta bisogna attendere che il silicone sia ben asciugato (vedere indicazioni del produttore del sigillante utilizzato)

ATTENZIONE

L'ignorare questo manuale di installazione o un non corretto montaggio può causare danni gravi a cose e persone.

VIETATO

Salire in piedi sopra il prodotto imballato o eventuali sue parti.

DEVE ESSERE FATTO

Dopo aver estratto i vetri dal cartone, questi devono essere trasportati da 2 persone e appoggiati con leggera pendenza ad un muro libero. Proteggere i bordi dei vetri utilizzando panni morbidi ed antiscivolo. Una mancata osservazione di questo procedimento può portare alla rottura del vetro e a danni a cose e persone.

Il box doccia è conforme alle seguenti direttive comunitarie:

2011/305/EEC – Construction Products Regulation

Schio, 26/09/2014

VB ITALIA
Via Lago di Garda, 118 - 36015 Schio (VI)
Tel. +39 0445 812011 - Fax +39 0445 812012
E-mail: vb@vbitalia.it
www.vbitalia.it

Prodotto distribuito da VB Italia s.r.l. via Lago di Garda 118, 36015 Schio (VI)

